

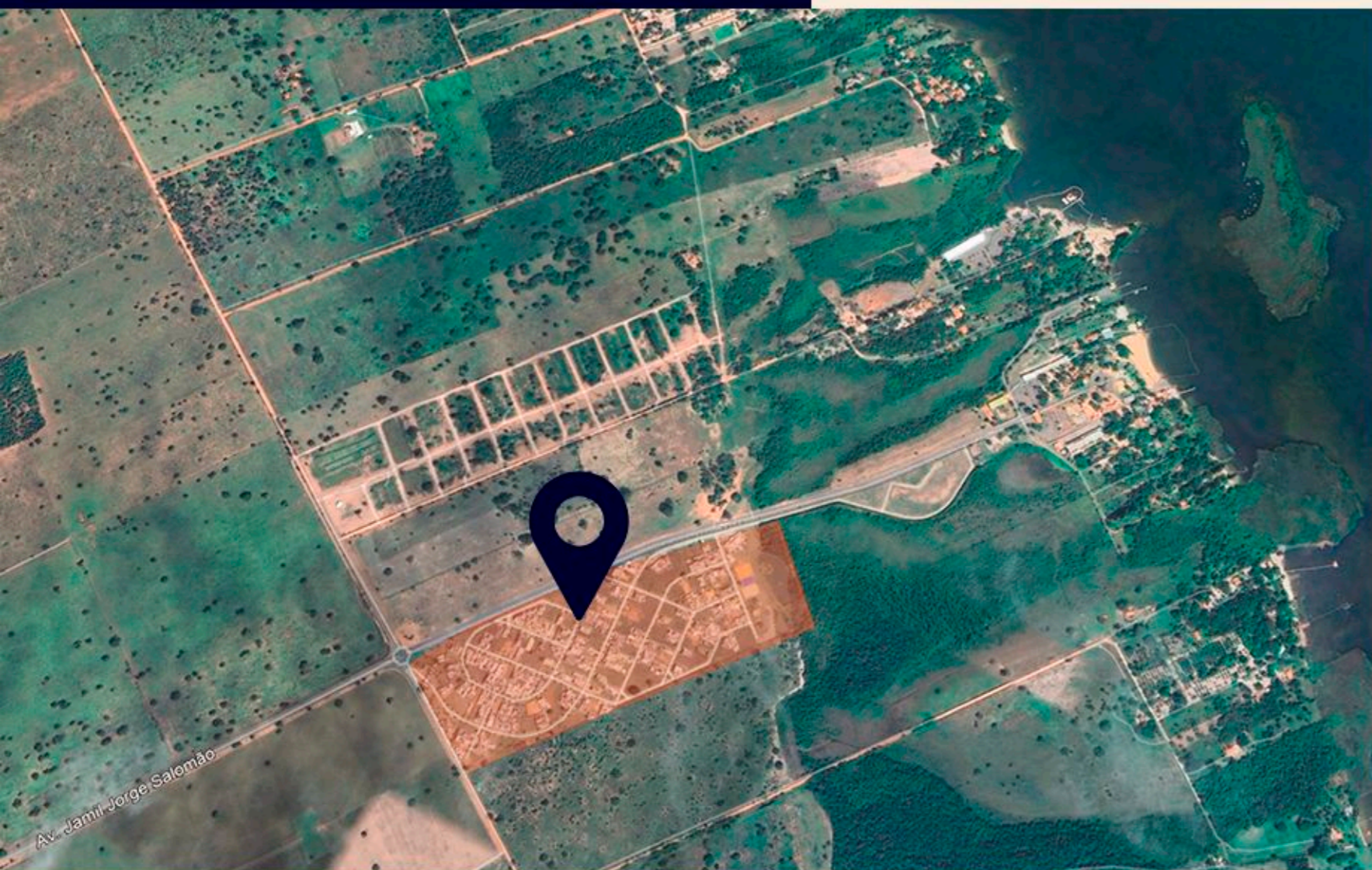
Conheça os  
Condomínios  
Fechados de  
Três Lagoas



AMPLANCE



**Clique** e confira a seleção de imóveis no condomínio



## Village do Lago

O Village do Lago oferece um estilo de vida exclusivo, contemplando uma infraestrutura de alto padrão, com quadras poliesportivas, tênis, complexo de piscinas e píer, que se alia à natureza exuberante.

Com marina própria e acesso a outras marinas náuticas, o condomínio é perfeito para quem busca sofisticação.

Aqui, você também conta com academia, playground e um salão de festas elegante, proporcionando qualidade de vida em um ambiente refinado e de bom gosto.



**Clique** para assistir nosso vídeo sobre o condomínio

Conheça os Condomínios Fechados de Três Lagoas

# Village do Lago

Conheça os Condomínios  
Fechados de Três Lagoas



- 📍 6,8 km - 11 min do Centro de Três Lagoas
- 🛍️ 3,6 km - 7 min do Shopping Três Lagoas
- ✈️ 5,7 km - 10 min do Aeroporto
- 🏥 5,5 km - 7 min do Hospital Universitário
- 📖 6,5 km - 10 min do Colégio Dom Bosco
- 📖 7,4 km - 12 min do Colégio Objetivo
- 📖 7,9 km - 15 min do Colégio FUNLEC
- 📖 11 km - 16 min do Colégio MapleBear
- 📍 46,1 km - 37 min Eldorado Brasil Celulose
- 📍 38,3 km - 46 min Suzano Papel e Celulose

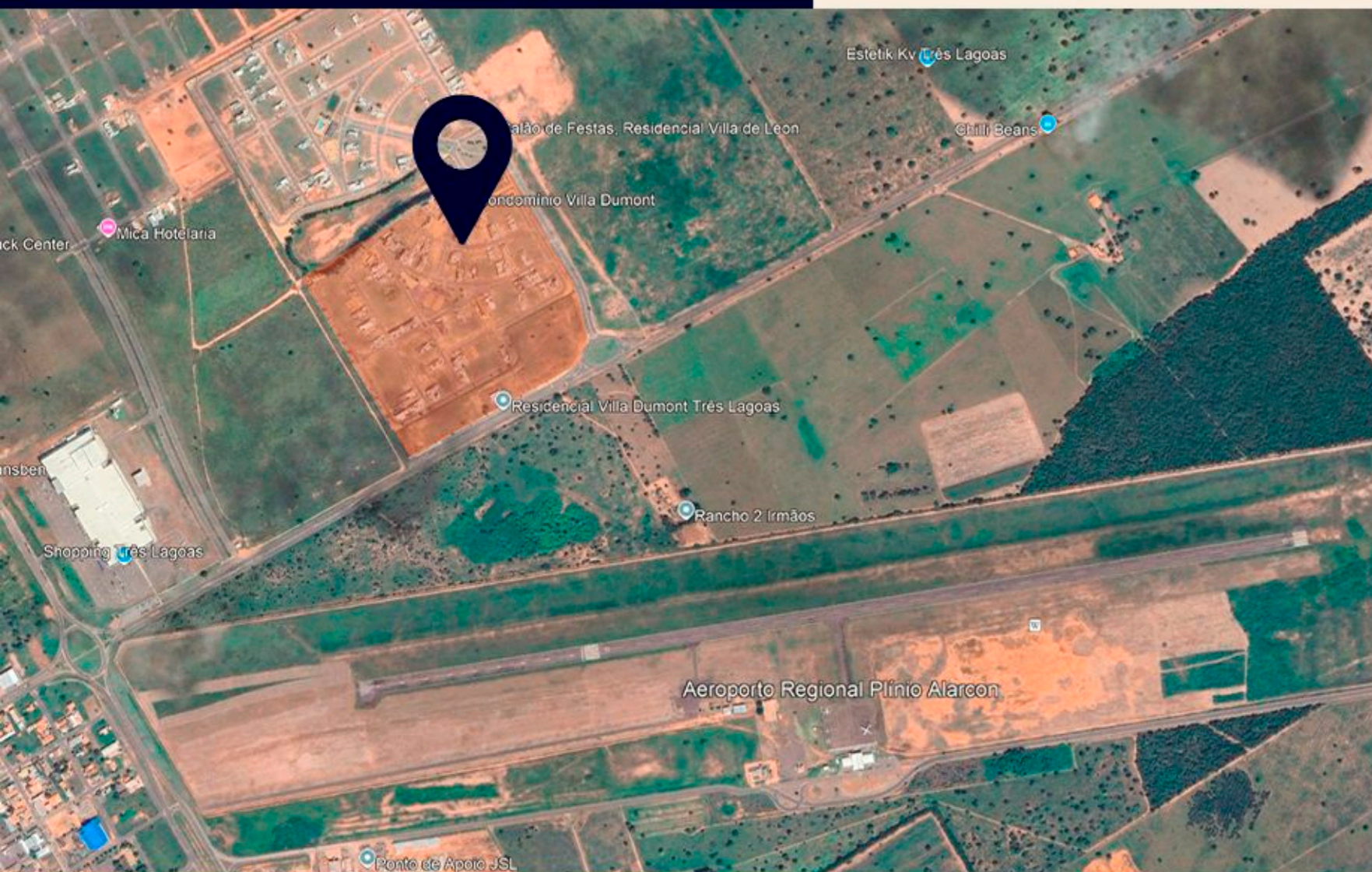
- Taxa mensal de condomínio:  
≈ R\$ 1,80/m<sup>2</sup>
- Preço médio do terreno por m<sup>2</sup>:  
≈ R\$ 613,98/m<sup>2</sup>
- Metragem mínima de construção:  
180m<sup>2</sup>

- Taxa de ocupação: ≈ 51,18%
- Lotes totais: 381 lotes
- Possui rede de esgoto? Não
- **Marina?** Sim, de acordo com a disponibilidade do condomínio.





**Clique** e confira a seleção de imóveis no condomínio



**Clique** para assistir nosso vídeo sobre o condomínio



## Villa Dumont

O Villa Dumont é um condomínio de alto padrão, estrategicamente localizado próximo ao shopping, aeroporto e ao Hospital Universitário. Com amplos espaços verdes e infraestrutura moderna, oferece a combinação perfeita entre conforto e praticidade. Seus lotes a partir de 455m<sup>2</sup> possibilitam construções espaçosas e exclusivas.

O condomínio conta com quadras poliesportivas e de tênis, academia (fechada e ao ar livre) e pista de caminhada, além de portarias independentes com segurança avançada, circuito fechado e biometria. O playground e o elegante salão de festas tornam este espaço ideal para momentos especiais, garantindo qualidade de vida e sofisticação para seus moradores.



Conheça os Condomínios Fechados de Três Lagoas

# Villa Dumont

Conheça os Condomínios  
Fechados de Três Lagoas



- 📍 5,2 km - 9 min do Centro de Três Lagoas
- 🛍️ 2,0 km - 5 min do Shopping Três Lagoas
- ✈️ 3,4 km - 6 min do Aeroporto
- 🏥 3,9 km - 5 min do Hospital Universitário
- 📖 4,8 km - 8 min do Colégio Dom Bosco
- 📖 5,8 km - 10 min do Colégio Objetivo
- 📖 6,6 km - 11min do Colégio FUNLEC
- 📖 9,4 km - 14 min do Colégio MapleBear
- 📍 39,9 km - 36 min Eldorado Brasil Celulose
- 📍 36,7 km - 44 min Suzano Papel e Celulose

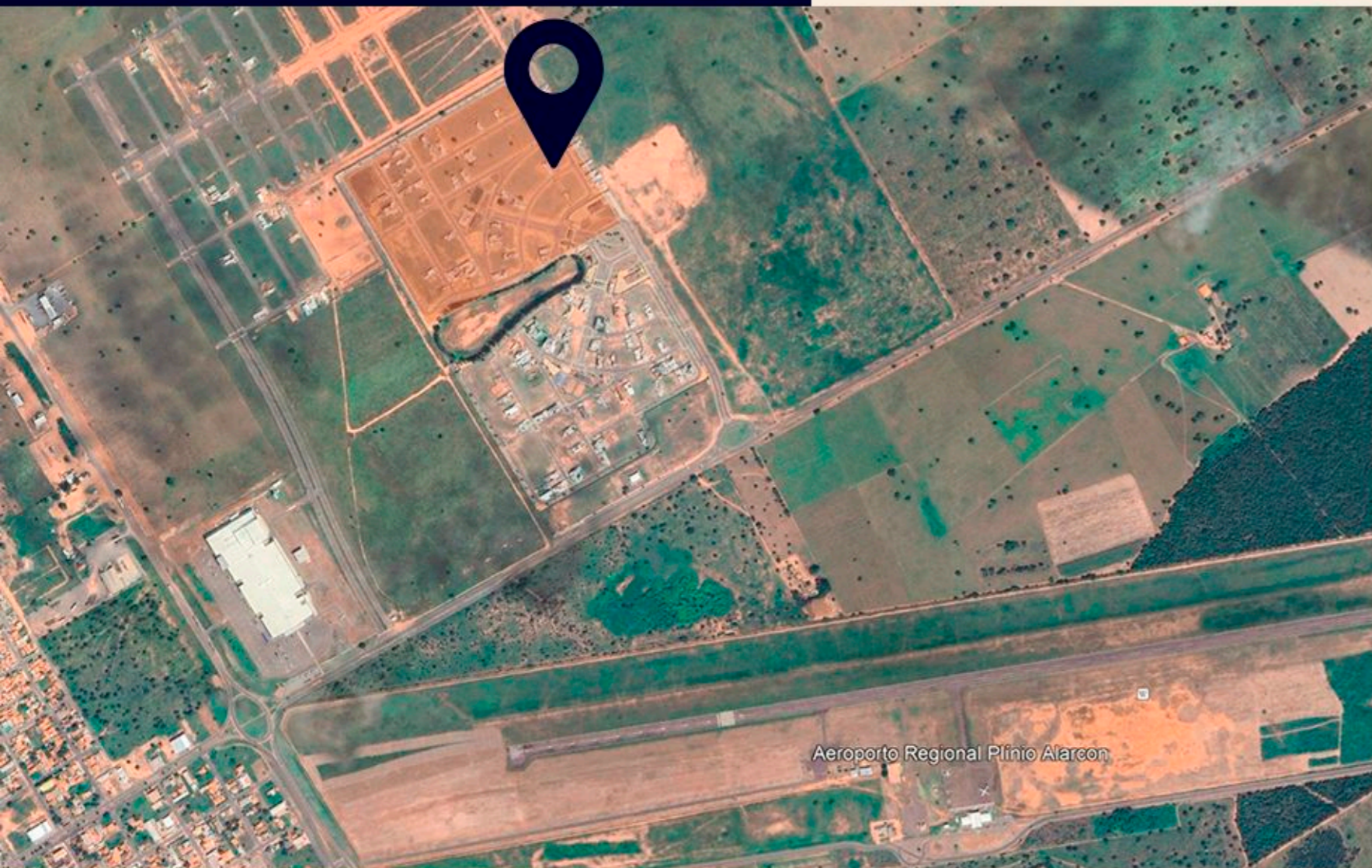
- Taxa mensal de condomínio:  
≈ R\$ 1,33/m<sup>2</sup>
- Preço médio do terreno por m<sup>2</sup>:  
≈ R\$ 1.316,70/m<sup>2</sup>
- Metragem mínima de construção:  
180m<sup>2</sup>

- Taxa de ocupação: ≈ 45,85%
- Lotes totais: 229 lotes
- Possui rede de esgoto? **Sim**





**Clique** e confira a seleção de imóveis no condomínio



## Villa de León

O Villa de León, da mesma incorporadora do Villa Dumont, compartilha a localização privilegiada ao lado deste, com fácil acesso ao shopping, aeroporto, Hospital Universitário e às rotas de fábrica. Com lotes a partir de 360m<sup>2</sup>, oferece uma infraestrutura completa para quem busca qualidade de vida.

O condomínio conta com espaços comuns amplos e diversificados, como quadras esportivas, áreas gourmet, playgrounds, academia e piscinas, além de uma extensa área verde que promove o bem-estar e a tranquilidade para seus moradores. Uma opção sofisticada para quem deseja viver com conforto e praticidade.



**Clique** para assistir nosso vídeo sobre o condomínio

Conheça os Condomínios  
Fechados de Três Lagoas

# Villa de León

Conheça os Condomínios  
Fechados de Três Lagoas



- 📍 5,5 km - 10 min do Centro de Três Lagoas
- 🛍️ 2,3 km - 6 min do Shopping Três Lagoas
- ✈️ 4,1 km - 9 min do Aeroporto
- 🏥 4,2 km - 6 min do Hospital Universitário
- 📖 5,2 km - 9 min do Colégio Dom Bosco
- 📖 6,1 km - 11 min do Colégio Objetivo
- 📖 6,6 km - 11 min do Colégio FUNLEC
- 📖 9,7 km - 15 min do Colégio MapleBear
- 📍 40,30 km - 37 min Eldorado Brasil Celulose
- 📍 37,0 km - 45 min Suzano Papel e Celulose

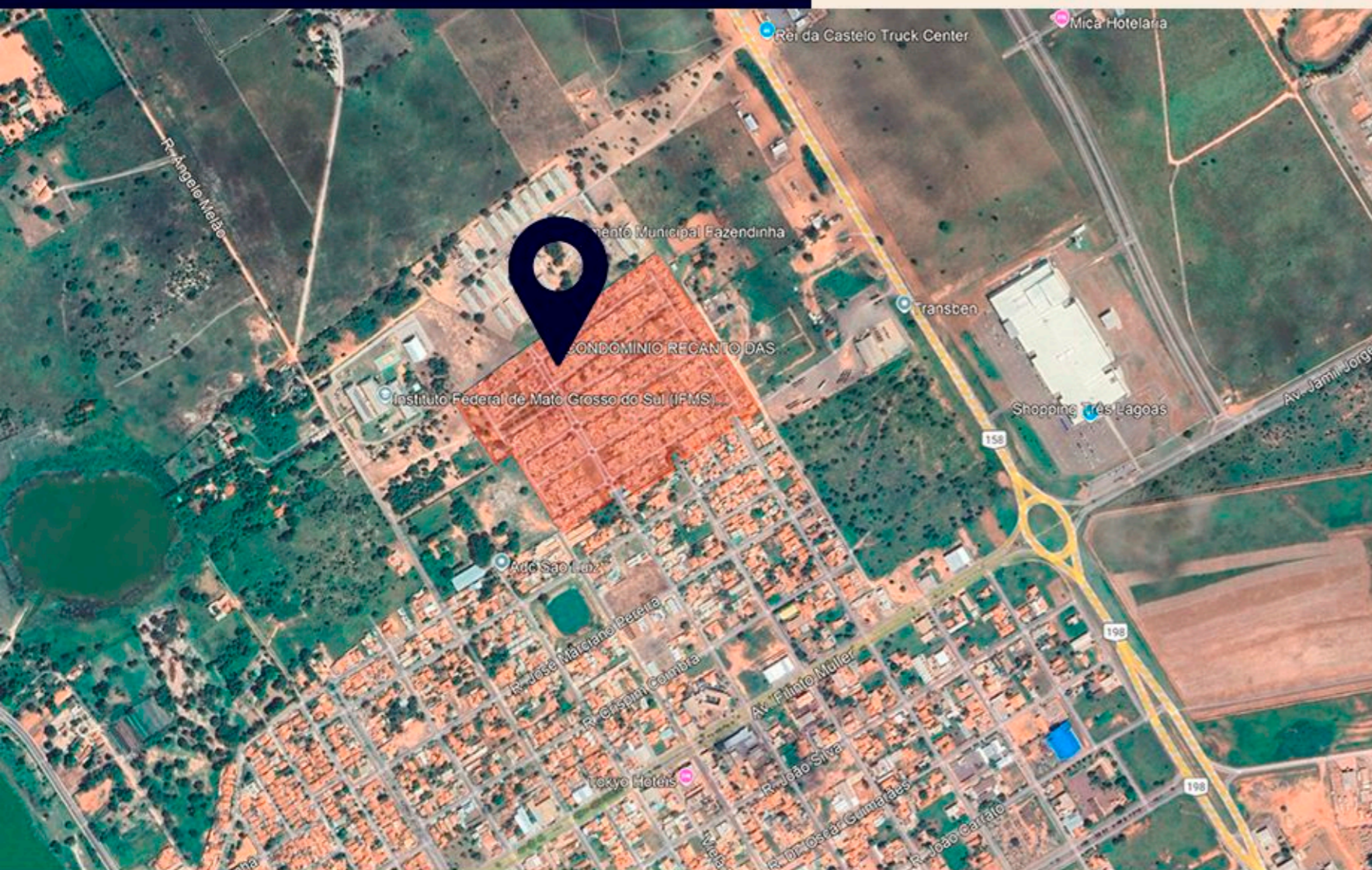
- Taxa mensal de condomínio:  
≈ R\$ 1,06/m<sup>2</sup>
- Preço médio do terreno por m<sup>2</sup>:  
≈ R\$ 785,74/m<sup>2</sup>
- Metragem mínima de construção:  
120m<sup>2</sup>

- Taxa de ocupação: ≈ 31,4%
- Lotes totais: 299 lotes
- Possui rede de esgoto? **Sim**





**Clique** e confira a seleção de imóveis no condomínio



## Recanto das Palmeiras

O Recanto das Palmeiras está localizado no bairro Jardim das Paineiras, com fácil acesso ao shopping, aeroporto, Hospital Universitário e rotas de fábrica. Este condomínio tradicional é altamente requisitado e apreciado pelos três-lagoenses, oferecendo um ambiente familiar e seguro.

Com uma taxa de ocupação elevada, o Recanto das Palmeiras se destaca pela qualidade de vida e a tranquilidade de viver em um local que combina praticidade, conforto e a proximidade de tudo o que você precisa.



**Clique** para assistir nosso vídeo sobre o condomínio

Conheça os Condomínios Fechados de Três Lagoas

# Recanto Das Palmeiras

Conheça os Condomínios  
Fechados de Três Lagoas



- 📍 3,4 km - 7 min do Centro de Três Lagoas
- 🛍️ 1,8 km - 5 min do Shopping Três Lagoas
- ✈️ 3,1 km - 6 min do Aeroporto
- 🏥 3,4 km - 5 min do Hospital Universitário
- 📖 3,0 km - 6 min do Colégio Dom Bosco
- 📖 4,0 km - 7 min do Colégio Objetivo
- 📖 4,5 km - 10 min do Colégio FUNLEC
- 📖 9,0 km - 14 min do Colégio MapleBear
- 📍 39,8 km - 35 min Eldorado Brasil Celulose
- 📍 34,9 km - 42 min Suzano Papel e Celulose

- Taxa mensal de condomínio:  
≈ R\$ 1,60/m<sup>2</sup>
- Preço médio do terreno por m<sup>2</sup>:  
≈ R\$ 966,67/m<sup>2</sup>
- Metragem mínima de construção:  
69,50m<sup>2</sup>

- Taxa de ocupação: ≈ 88,89%
- Lotes totais: 306 lotes
- Possui rede de esgoto? **Sim**





**Clique** e confira a seleção de imóveis no condomínio



## Quarta Lagoa

O Quarta Lagoa oferece uma localização privilegiada ao lado da Lagoa Maior, proporcionando aos moradores a experiência única de viver em meio à natureza. Com amplo espaço arborizado, pomar, quadras, academias e uma lagoa privativa com píer, o condomínio é ideal para quem busca qualidade de vida.

Sua proximidade com escolas, supermercados e o Centro de Três Lagoas garante praticidade e conforto, tornando o Quarta Lagoa uma opção exclusiva para quem deseja viver com tranquilidade, sem abrir mão da conveniência e beleza natural.



**Clique** para assistir nosso vídeo sobre o condomínio

Conheça os Condomínios Fechados de Três Lagoas

# Quarta Lagoa

Conheça os Condomínios  
Fechados de Três Lagoas



- 📍 2,7 km - 6 min do Centro de Três Lagoas
- 🛍️ 4,7 km - 10 min do Shopping Três Lagoas
- ✈️ 6,0 km - 11 min do Aeroporto
- 🏥 6,3 km - 10 min do Hospital Universitário
- 📖 2,3 km - 5 min do Colégio Dom Bosco
- 📖 350 metros - 1 min do Colégio Objetivo
- 📖 3,8 km - 9 min do Colégio FUNLEC
- 📖 7,0 km - 14 min do Colégio MapleBear
- 📍 42,1 km - 40 min Eldorado Brasil Celulose
- 📍 34,2 km - 41 min Suzano Papel e Celulose

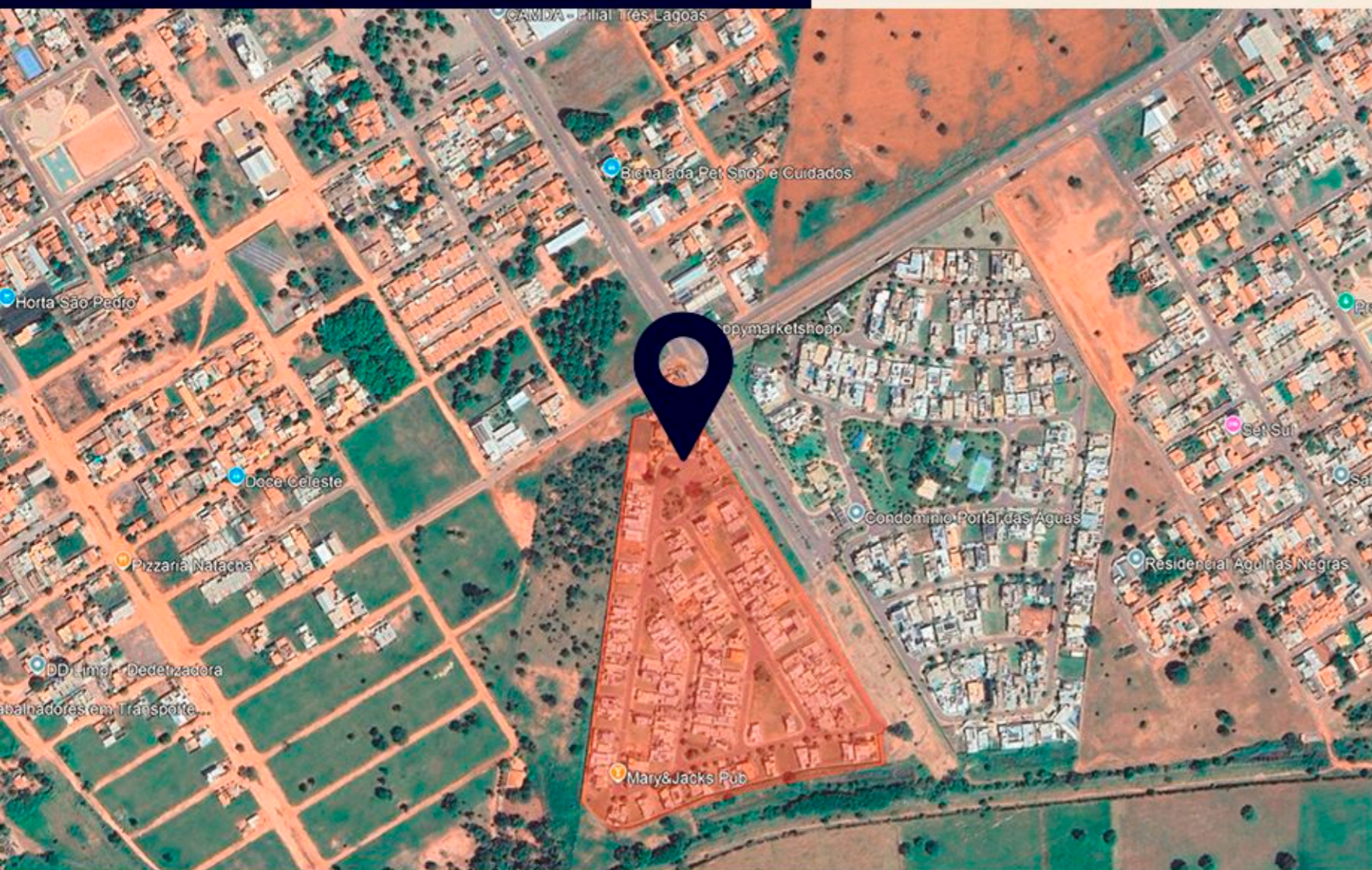
- Taxa mensal de condomínio:  
≈ R\$ 1,67/m<sup>2</sup>
- Preço médio do terreno por m<sup>2</sup>:  
≈ R\$ 1.239,95/m<sup>2</sup>
- Metragem mínima de construção:  
140 m<sup>2</sup>

- Taxa de ocupação: ≈ 50%
- Lotes totais: 200 lotes
- Possui rede de esgoto? **Sim**





**Clique** e confira a seleção de imóveis no condomínio



## Terras de Jupiá

O Terras de Jupiá é um condomínio renomado e muito admirado em Três Lagoas, localizado no bairro Parque das Mangueiras, com fácil acesso a colégios conceituados, faculdades renomadas e ao novo Hospital Universitário.

A poucos minutos, você encontra supermercados e a loja Havan, garantindo praticidade no dia a dia. Com segurança reforçada e uma infraestrutura completa de lazer, incluindo piscinas e quadras, o Terras de Jupiá oferece um ambiente ideal para quem busca qualidade de vida, conforto e conveniência.



**Clique** para assistir nosso vídeo sobre o condomínio

Conheça os Condomínios Fechados de Três Lagoas

# Terras de Jupiá

Conheça os Condomínios  
Fechados de Três Lagoas



- 📍 4,5 km - 9 min do Centro de Três Lagoas
- 🛍️ 7,4 km - 13 min do Shopping Três Lagoas
- ✈️ 7,8 km - 12 min do Aeroporto
- 🏥 4,4 km - 8 min do Hospital Universitário
- 📖 4,6 km - 9 min do Colégio Dom Bosco
- 📖 7,3 km - 14 min do Colégio Objetivo
- 📖 6,0 km - 11 min do Colégio FUNLEC
- 📖 300 metros - 1 min do Colégio MapleBear
- 📍 44,9 km - 43 min Eldorado Brasil Celulose
- 📍 34,2 km - 35 min Suzano Papel e Celulose

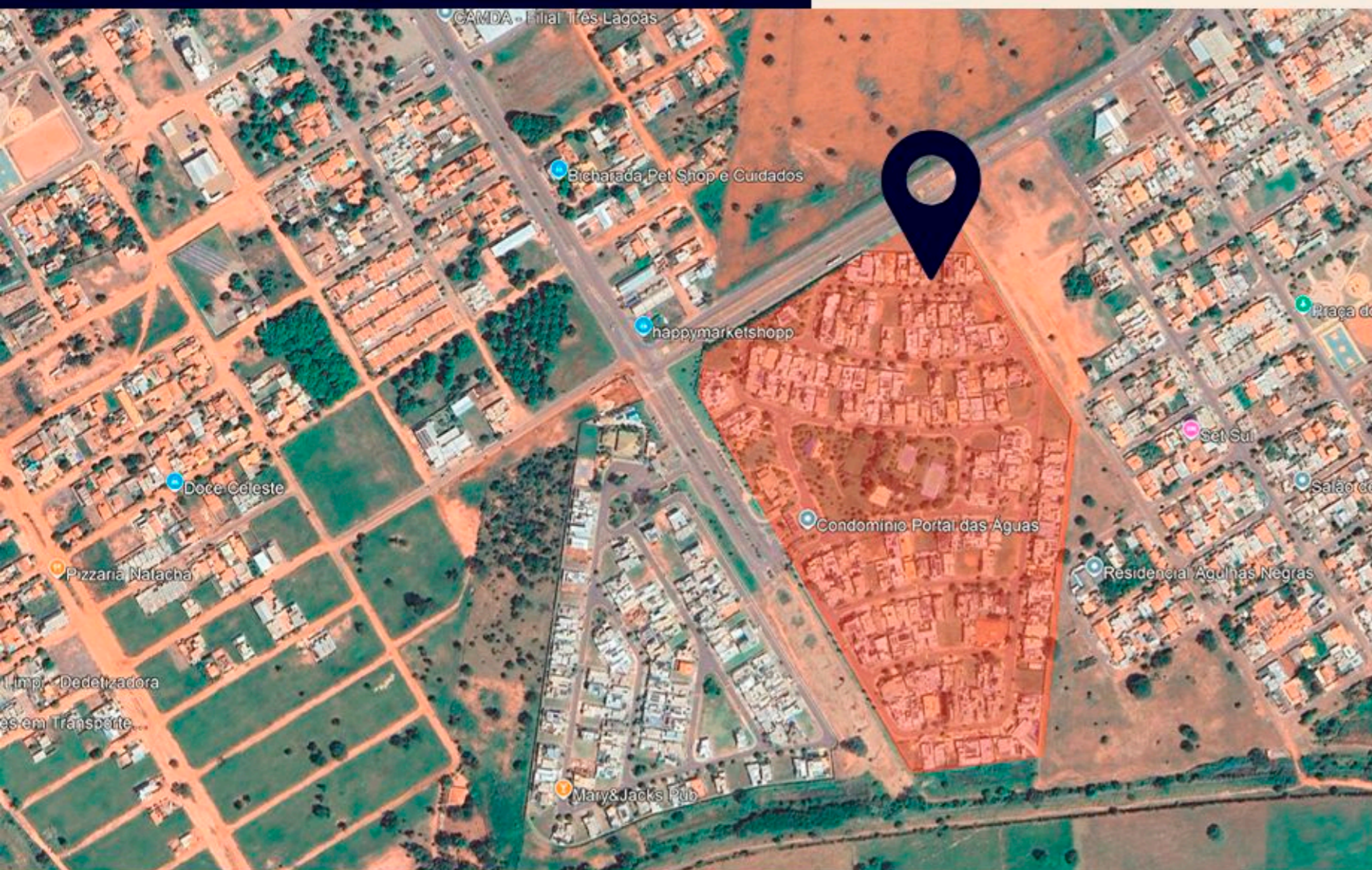
- Taxa mensal de condomínio:  
≈ R\$ 1,85/m<sup>2</sup>
- Preço médio do terreno por m<sup>2</sup>:  
≈ R\$ 848,94/m<sup>2</sup>
- Metragem mínima de construção:  
120m<sup>2</sup>

- Taxa de ocupação: ≈ 90%
- Lotes totais: 168 lotes
- Possui rede de esgoto? **Sim**





**Clique** e confira a seleção de imóveis no condomínio



## Portal das Águas

O Portal das Águas, localizado em frente ao Terras de Jupia, é um condomínio consolidado e muito apreciado pelos três-lagoenses. Com proximidade a hospitais, escolas, supermercados e à Havan, oferece uma localização prática e conveniente.

Com uma infraestrutura de lazer completa e segurança reforçada, o Portal das Águas se destaca pelas opções esportivas, como quadras poliesportivas e de tênis. É uma excelente escolha para quem busca um ambiente familiar e tranquilo, com fácil acesso a tudo que a cidade tem a oferecer.



**Clique** para assistir nosso vídeo sobre o condomínio

# Portal das Águas

Conheça os Condomínios  
Fechados de Três Lagoas



- 📍 4,7 km - 10 min do Centro de Três Lagoas
- 🛍️ 7,6 km - 14 min do Shopping Três Lagoas
- ✈️ 8,0 km - 13 min do Aeroporto
- 🏥 4,6 km - 8 min do Hospital Universitário
- 📖 4,8 km - 10 min do Colégio Dom Bosco
- 📖 7,5 km - 14 min do Colégio Objetivo
- 📖 6,2 km - 12 min do Colégio FUNLEC
- 📖 500 metros - 1 min do Colégio MapleBear
- 📍 45,1 km - 43 min Eldorado Brasil Celulose
- 📍 34,3 km - 36 min Suzano Papel e Celulose

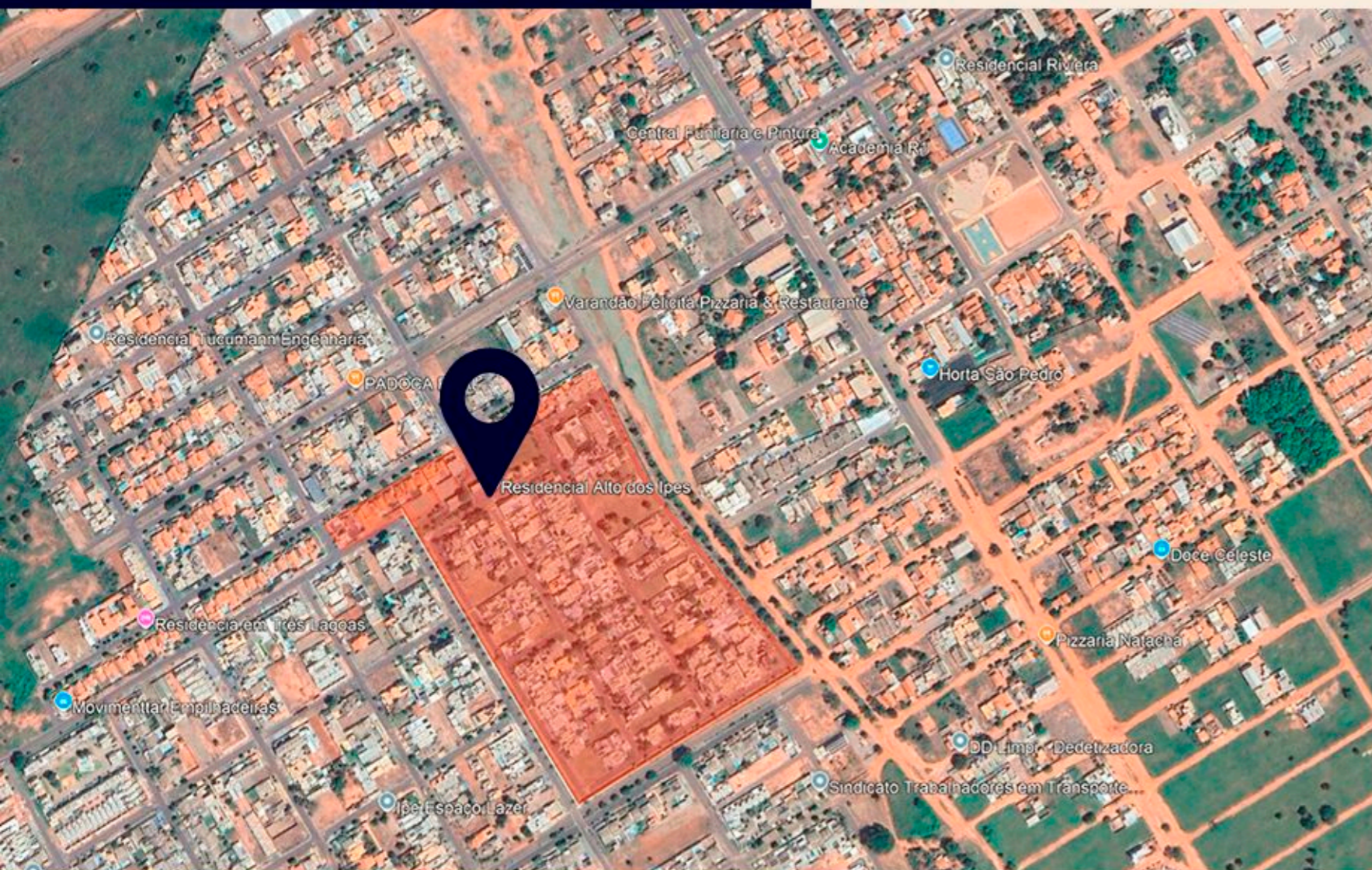
- Taxa mensal de condomínio:  
≈ R\$ 1,93/m<sup>2</sup>
- Preço médio do terreno por m<sup>2</sup>:  
≈ R\$ 1.069,44/m<sup>2</sup>
- Metragem mínima de construção:  
150m<sup>2</sup>

- Taxa de ocupação: ≈ 90%
- Lotes totais: 209 lotes
- Possui rede de esgoto? **Sim**





**Clique** e confira a seleção de imóveis no condomínio



## Alto dos Ipês

O Alto dos Ipês, situado no prestigiado bairro Jardim dos Ipês, é um condomínio de alto padrão que oferece uma infraestrutura completa e lotes amplos, a partir de 560m<sup>2</sup>. Com um ambiente seguro e diversas opções de lazer, é ideal para toda a família.

Sua localização estratégica garante fácil acesso a supermercados, escolas, faculdades e às rotas de fábrica, tornando o Alto dos Ipês uma escolha excelente para quem busca conforto, qualidade de vida e praticidade no dia a dia.



**Clique** para assistir nosso vídeo sobre o condomínio

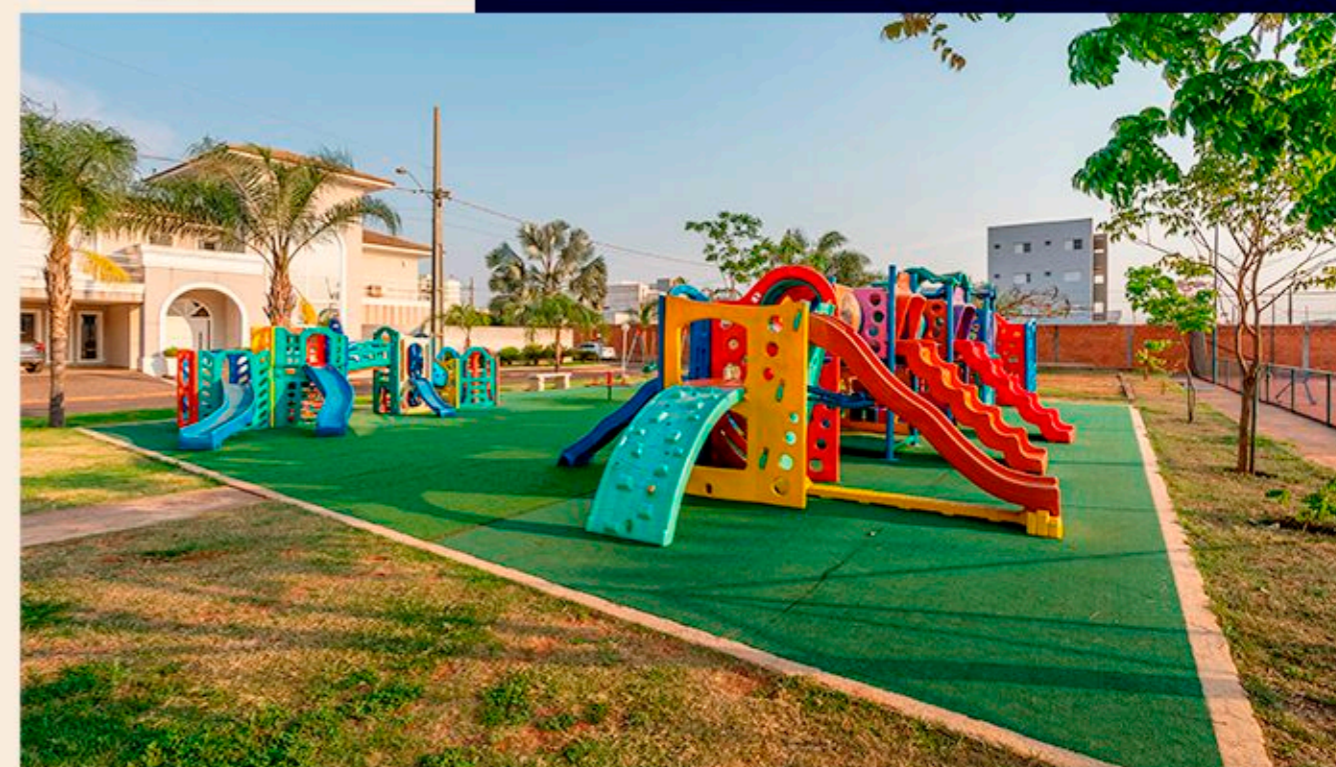
Conheça os Condomínios Fechados de Três Lagoas

# Alto dos Ipês

Conheça os Condomínios  
Fechados de Três Lagoas



- 📍 4,9 km - 10 min do Centro de Três Lagoas
- 🛍️ 8,8 km - 16 min do Shopping Três Lagoas
- ✈️ 9,1 km - 18 min do Aeroporto
- 🏥 5,7 km - 10 min do Hospital Universitário
- 📖 5,1 km - 11 min do Colégio Dom Bosco
- 📖 5,0 km - 10 min do Colégio Objetivo
- 📖 5,1 km - 11 min do Colégio FUNLEC
- 📖 2,2 km - 5 min do Colégio MapleBear
- 📍 46,2 km - 45 min Eldorado Brasil Celulose
- 📍 32,8 km - 33 min Suzano Papel e Celulose

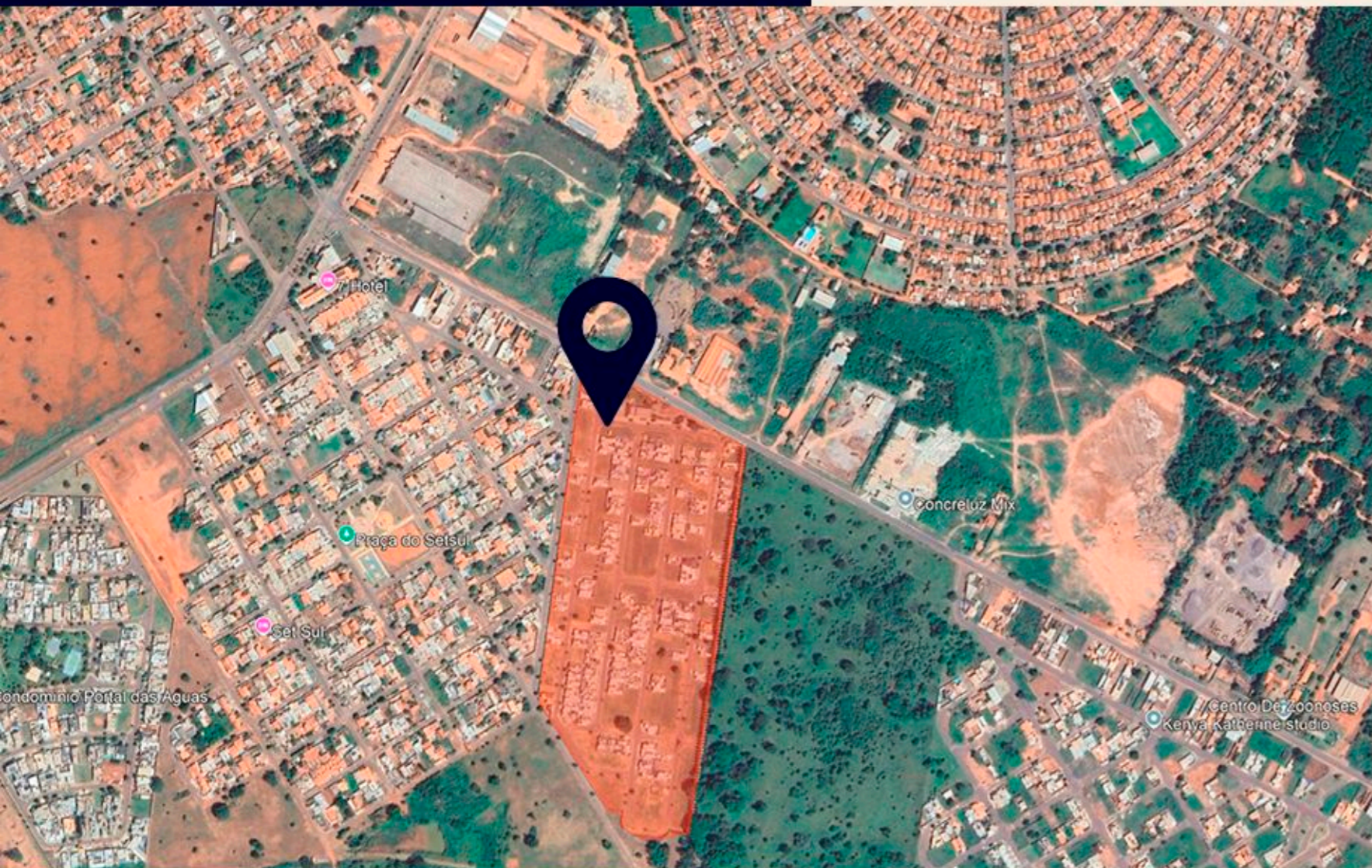


- Taxa mensal de condomínio:  
≈ R\$ 762,00
- Preço médio do terreno por m<sup>2</sup>:  
≈ R\$ 570,12/m<sup>2</sup>
- Metragem mínima de construção:  
120m<sup>2</sup>

- Taxa de ocupação: ≈ 51,18%
- Lotes totais: 106 lotes
- Possui rede de esgoto? Não



**Clique** e confira a seleção de imóveis no condomínio



## Loteamento Fechado Costa Leste

O Loteamento Fechado Costa Leste tem se destacado cada vez mais em Três Lagoas. Está localizado próximo ao shopping, aeroporto, Havan e faculdades. Oferece uma ótima infraestrutura de segurança e diversas opções de lazer.

Além disso, o Costa Leste apresenta um ótimo custo-benefício, tornando-se uma excelente opção para quem busca um lar tranquilo, e com uma excelente relação entre custo e qualidade.



**Clique** para assistir nosso vídeo sobre o condomínio

Conheça os Condomínios Fechados de Três Lagoas

# Loteamento Fechado Costa Leste

Conheça os Condomínios  
Fechados de Três Lagoas



- 📍 5,9 km - 12 min do Centro de Três Lagoas
- 🛍️ 7,9 km - 16 min do Shopping Três Lagoas
- ✈️ 7,4 km - 11 min do Aeroporto
- 🏥 4,0 km - 7 min do Hospital Universitário
- 📖 5,1 km - 11 min do Colégio Dom Bosco
- 📖 6,8 km - 15 min do Colégio Objetivo
- 📖 6,8 km - 15 min do Colégio FUNLEC
- 📖 1,7 km - 3 min do Colégio MapleBear
- 📍 44,5 km - 41 min Eldorado Brasil Celulose
- 📍 35,5 km - 37 min Suzano Papel e Celulose

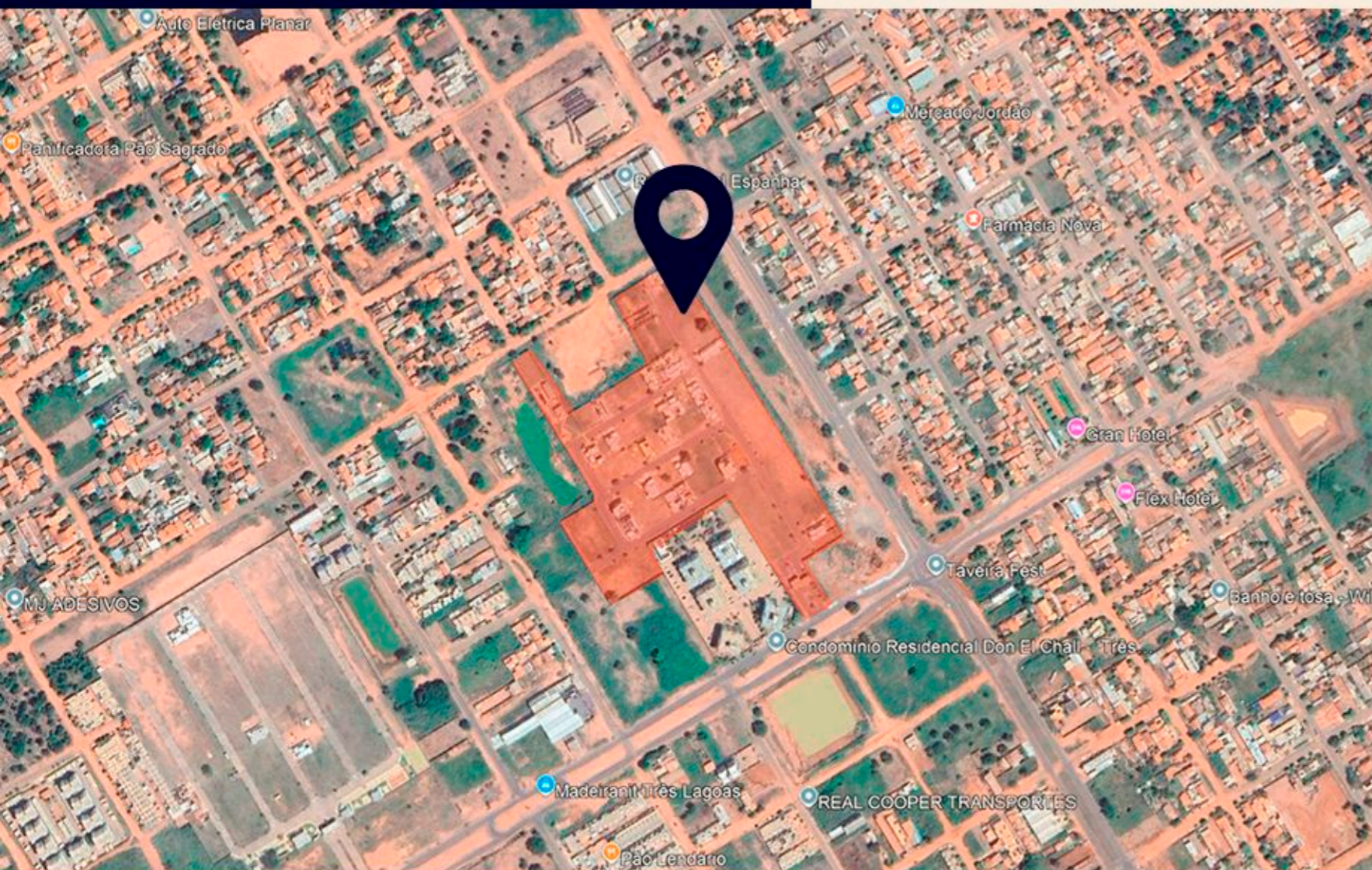
- Taxa mensal de condomínio:  
≈ R\$ 0,91/m<sup>2</sup>
- Preço médio do terreno por m<sup>2</sup>:  
≈ R\$ 517,03/m<sup>2</sup>
- Metragem mínima de construção:  
70 m<sup>2</sup>

- Taxa de ocupação: ≈ 55,10%
- Lotes totais: 323 lotes
- Possui rede de esgoto? **Sim**





**Clique** e confira a seleção de imóveis no condomínio



## Sun Lake

O Sun Lake é um condomínio novo que se destaca pela sua localização privilegiada dentro da cidade, próximo ao Centro e a pontos essenciais como colégios, hospitais, shopping, Havan e aeroporto.

Oferece uma infraestrutura completa, garantindo conforto e praticidade para seus moradores. Ideal para quem busca qualidade de vida com facilidade de acesso a tudo o que é importante.



**Clique** para assistir nosso vídeo sobre o condomínio

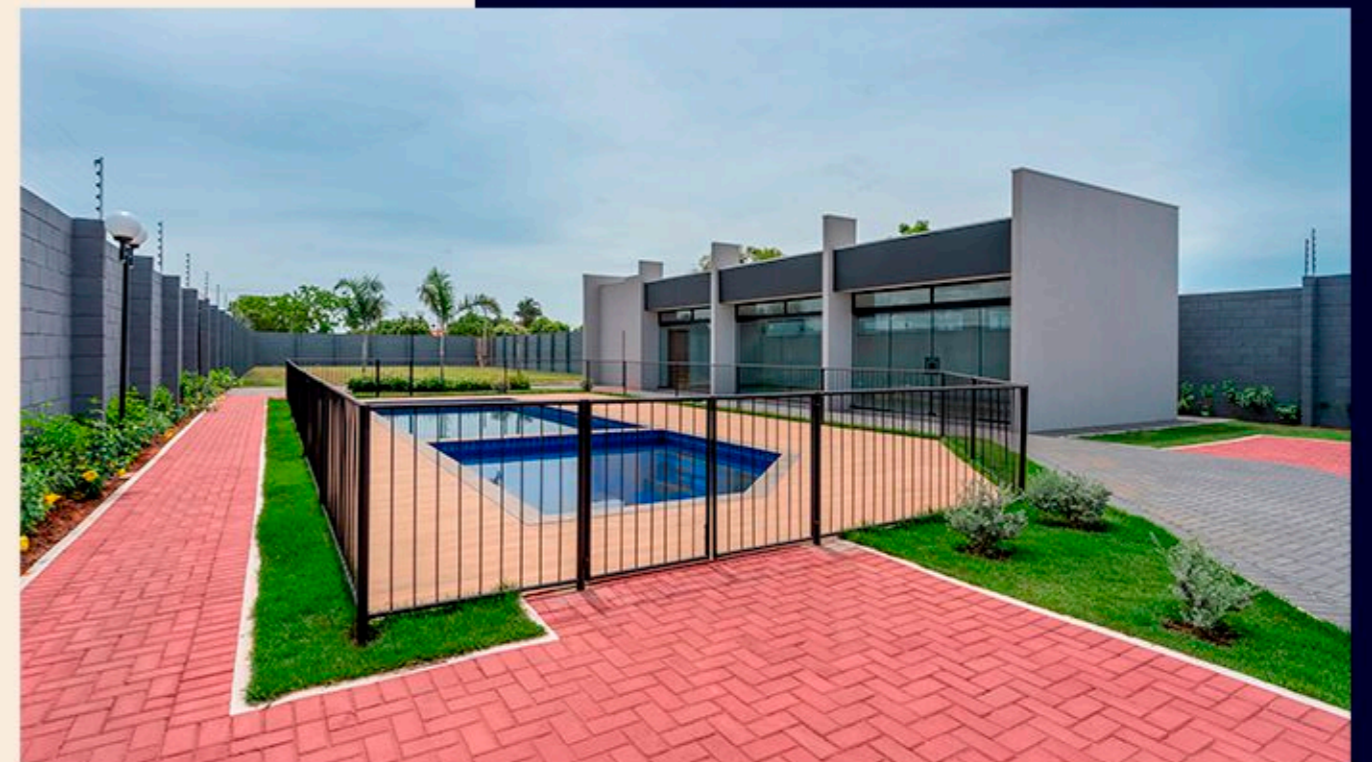
Conheça os Condomínios Fechados de Três Lagoas

# Sun Lake

Conheça os Condomínios  
Fechados de Três Lagoas



- 📍 4,2 km - 8 min do Centro de Três Lagoas
- 🛍️ 4,8 km - 10 min do Shopping Três Lagoas
- ✈️ 6,2 km - 9 min do Aeroporto
- 🏥 2,8 km - 4 min do Hospital Universitário
- 📖 3,8 km - 7 min do Colégio Dom Bosco
- 📖 5,5 km - 11 min do Colégio Objetivo
- 📖 6,0 km - 12 min do Colégio FUNLEC
- 📖 4,2 km - 8 min do Colégio MapleBear
- 📍 43,3 km - 39 min Eldorado Brasil Celulose
- 📍 35,6 km - 37 min Suzano Papel e Celulose



- Taxa mensal de condomínio:  
≈ R\$ 1,25/m<sup>2</sup>

- Preço médio do terreno por m<sup>2</sup>:  
≈ R\$ 520,83/m<sup>2</sup>

- Metragem mínima de construção:  
90m<sup>2</sup>

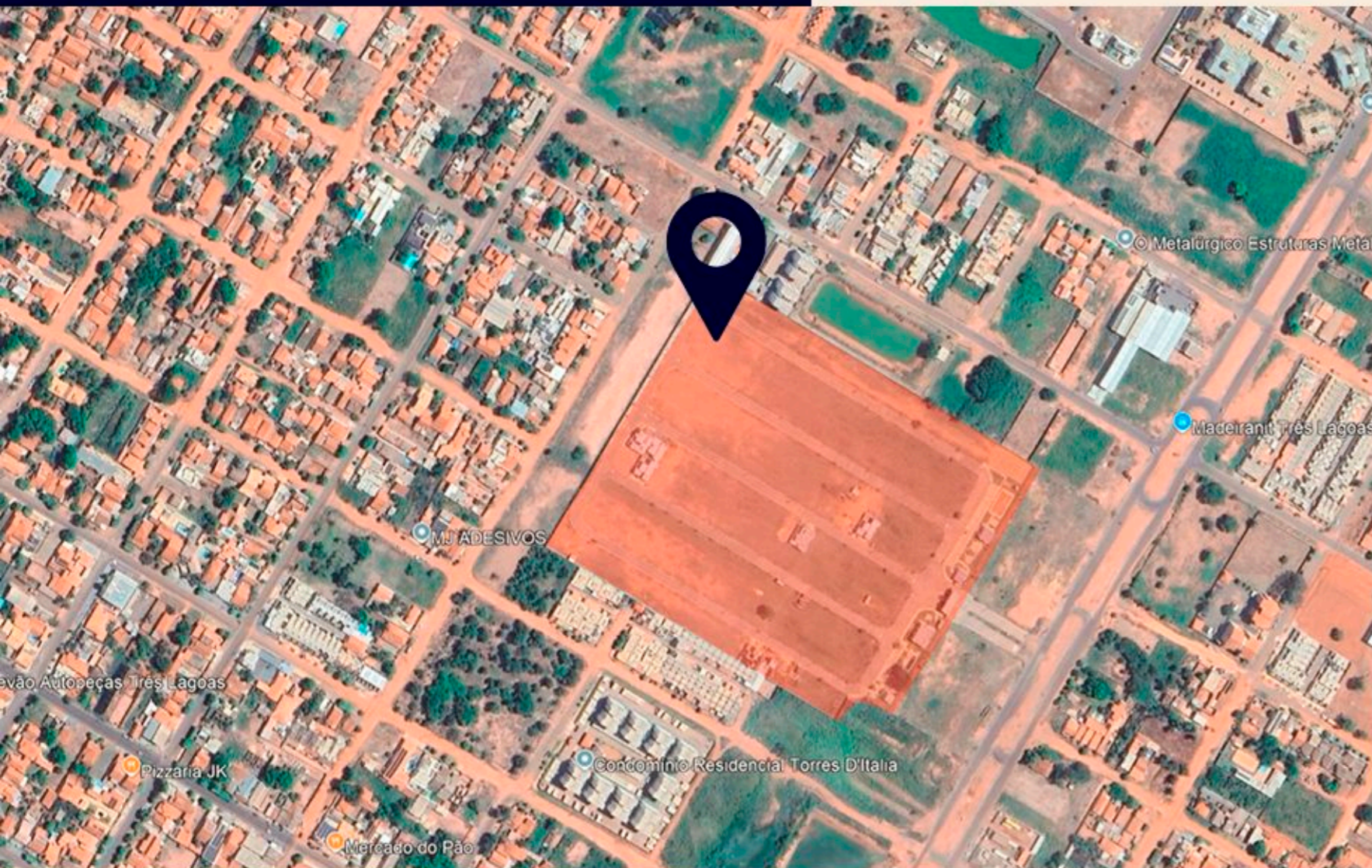
- Taxa de ocupação: ≈ 41,90%

- Lotes totais: 105 lotes

- Possui rede de esgoto? **Sim**



**Clique** e confira a seleção de imóveis no condomínio



## Terraville

O Terraville é um residencial novo, com lotes disponíveis, oferecendo uma localização privilegiada dentro da cidade e próximo ao Centro, proporcionando comodidade e praticidade aos seus moradores. Com um conceito sustentável, o condomínio é repleto de áreas verdes, promovendo bem-estar e qualidade de vida.

Além de contar com um espaço comum amplo e diversas opções de atividades, o Terraville está estrategicamente posicionado, com fácil acesso ao novo Hospital Universitário, shopping, aeroporto e colégios, tornando-se a escolha ideal para quem busca um ambiente tranquilo, mas perto de tudo o que é importante.



**Clique** para assistir nosso vídeo sobre o condomínio

Conheça os Condomínios Fechados de Três Lagoas

# Terraville

Conheça os Condomínios  
Fechados de Três Lagoas



- 📍 3,7 km - 7 min do Centro de Três Lagoas
- 🛍️ 6,3 km - 10 min do Shopping Três Lagoas
- ✈️ 6,7 km - 9 min do Aeroporto
- 🏥 3,3 km - 5 min do Hospital Universitário
- 📖 3,3 km - 6 min do Colégio Dom Bosco
- 📖 5,0 - 10 min do Colégio Objetivo
- 📖 5,5 km - 11 min do Colégio FUNLEC
- 📖 3,4 km - 7 min do Colégio MapleBear
- 📍 43,8 km - 39 min Eldorado Brasil Celulose
- 📍 34,8 km - 37 min Suzano Papel e Celulose

- Taxa mensal de condomínio:  
≈ R\$ 1,07/m<sup>2</sup>

- Preço médio do terreno por m<sup>2</sup>:  
≈ R\$ 650,00/m<sup>2</sup>

- Metragem mínima de construção:  
120 m<sup>2</sup>

- Taxa de ocupação: ≈ 25%

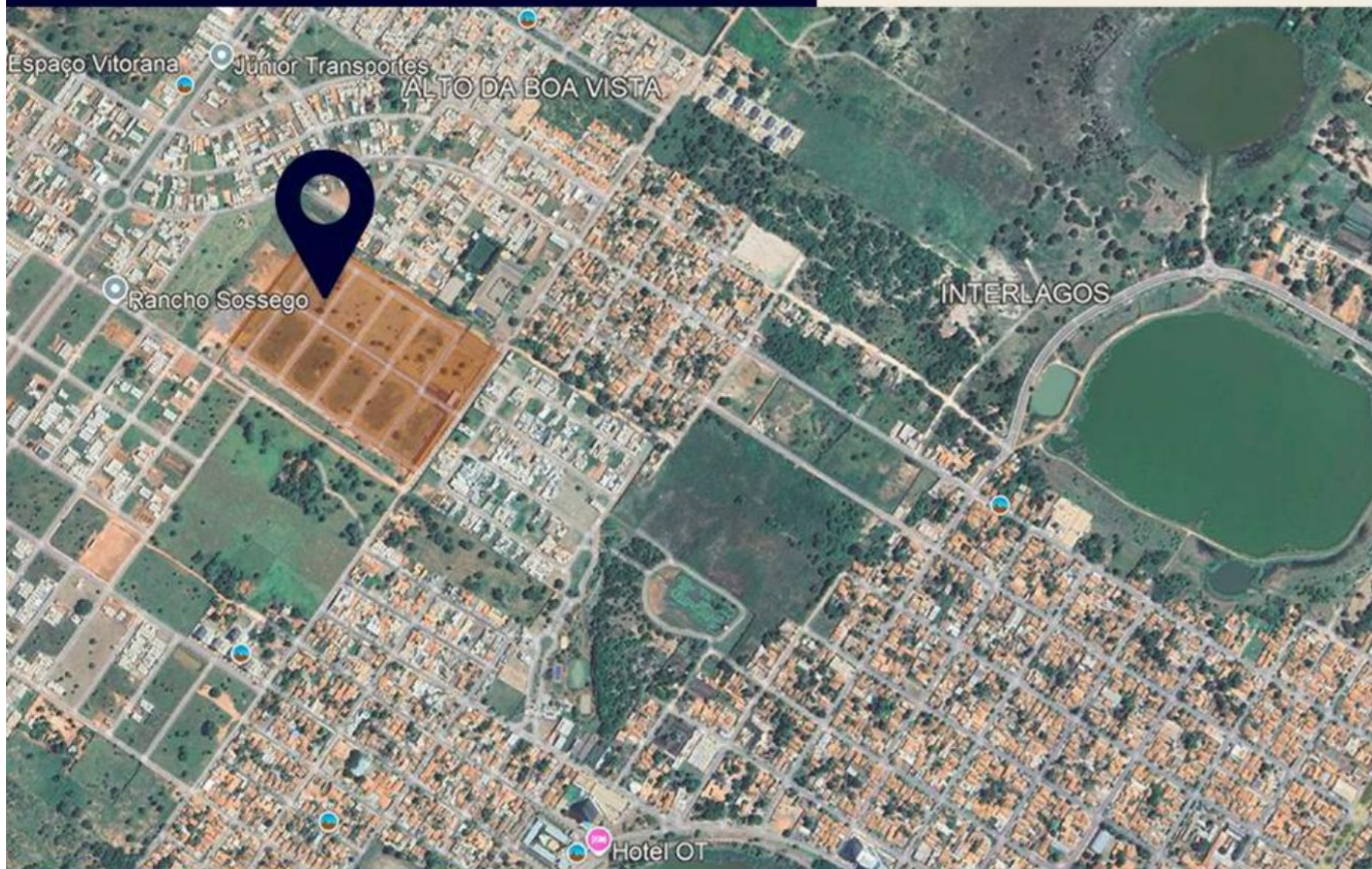
- Lotes totais: 172 lotes

- Possui rede de esgoto? **Sim**





**Clique** e confira a seleção de imóveis no condomínio



## La Paloma Residence

O La Paloma Residence é também um residencial novo, com sucesso de vendas em seu lançamento.

A sua localização privilegiada, próximo da Lagoa Maior, garante acesso prático e rápido as escolas, mercados e ao centro da cidade. Sua infraestrutura conta com portaria 24 horas, playground, espaço-gourmet, quadra esportiva e espaço de vivência, perfeito para quem busca acesso fácil ao centro da cidade, sem perder a calma e tranquilidade que um condomínio traz.



**Clique** para assistir nosso vídeo sobre o condomínio

Conheça os Condomínios Fechados de Três Lagoas

# La Paloma Residence

Conheça os Condomínios  
Fechados de Três Lagoas



- 📍 2,9 km - 6 min do Centro de Três Lagoas
- 🛍️ 4,7 km - 10 min do Shopping Três Lagoas
- ✈️ 6,3 km - 12 min do Aeroporto
- 🏥 6,4 km - 12 min do Hospital Universitário
- 📖 2,5 km - 6 min do Colégio Dom Bosco
- 📖 Ao lado do Colégio Objetivo
- 📖 3,1 km - 6 min do Colégio FUNLEC
- 📖 7,1 km - 14 min do Colégio MapleBear
- 📍 42,2 km - 41 min Eldorado Brasil Celulose
- 📍 34,2 km - 42 min Suzano Papel e Celulose

- Taxa mensal de condomínio:  
≈ R\$ 0,74/m<sup>2</sup>

- Preço médio do terreno por m<sup>2</sup>:  
≈ R\$ 752,22/m<sup>2</sup>

- Metragem mínima de construção:  
140m<sup>2</sup>

- Taxa de ocupação: ≈ 5,28%

- Lotes totais: 227 lotes

- Possui rede de esgoto? **Sim**



CRECI 8211-J

[amplace.com.br](http://amplace.com.br)

(67) 99914-6472

R. Generoso Siqueira, 203, Centro.

CERTIFICADA

